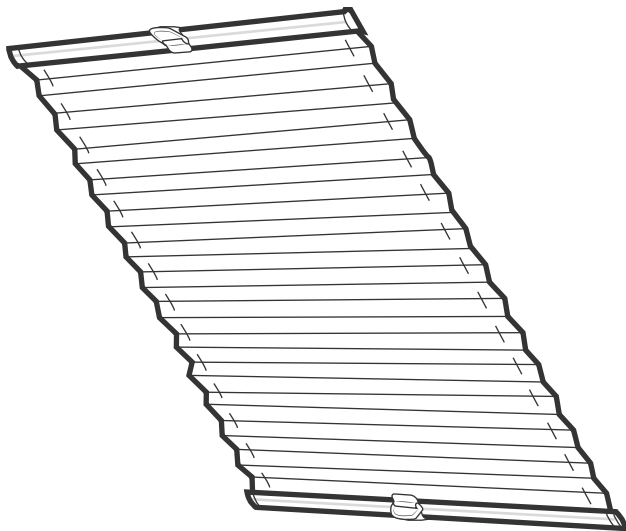
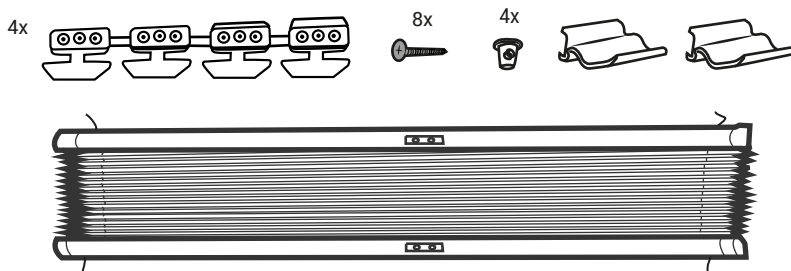


PLISÉ CLASSIC STŘEŠNÍ

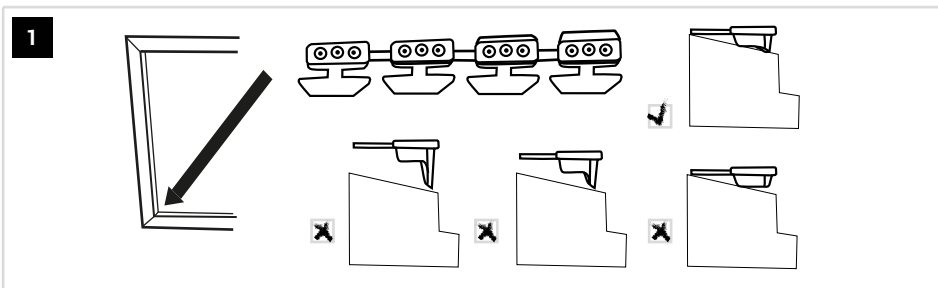
Vrtání s vodicími lanky



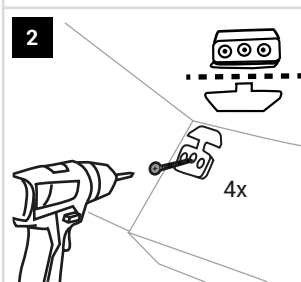
OBSAH BALENÍ



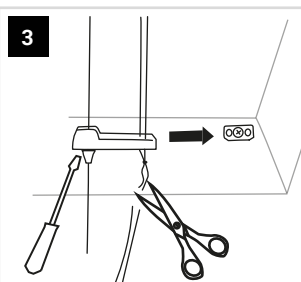
MONTÁŽ



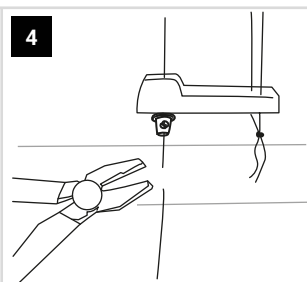
Nejdříve vyberte, který díl Vám na okno bude nejlépe pasovat. Tvar dílu by měl kopírovat tvar střešního okna. Plastovou koncovku nasadíte na okno co nejbliže ke sklu.



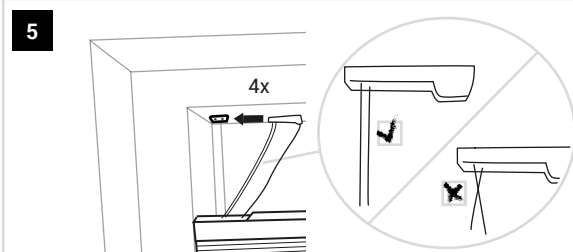
Takto naměřený díl přivrtejte do rámu střešního okna. Bude Vám stačit díl navrtat jedním šroubkem, a to do prostřední díry, poté odstraňte plastovou koncovku.



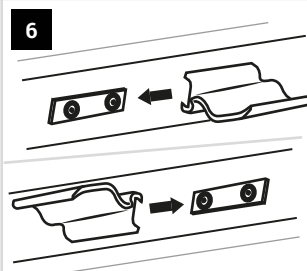
Kovové lanko zajistíte šroubkem pro utažení kovového lanka a šňůrku zajistíte pomocí uzlíku tak, aby vše bylo po nasazení na plastový díl napnuté.



Zbyvajících částí kovového lanka odstraňte pomocí kleští.



Šňůrku nevytahujte z rolety. Takto zajištěné plastové díly nasadíte na díly navrtané na rámu okna.



Madla pro ovládání rolety nasadíte na horní i spodní lištu. U širších rozměrů použijete dvě madla na spodní a dvě na horní lištu.

UPOZORNĚNÍ

Malé děti se mohou uškrtit ve smyčce z vyťahovacích šňůr, řetízků, pásků a vnitřních šňůr, které ovládají výrobek.

Aby nedošlo k uškrcení a zamotání, odstraňte šňůry z dosahu malých dětí. Šňůry se mohou omotat kolem krku dítěte.

Odstraňte postele, dětské postýlky a nábytek z blízkosti okna obsahujícího šňůry.

Nesplétejte šňůry dohromady. Ujistěte se, že šňůry nejsou zkroucené a nevytváří smyčku.

Dodané bezpečnostní mechanismy vždy připevňte a použijte v souladu s pokyny.

